

АДВАНТУМ

**КОНТРОЛЬ ТЕМПЕРАТУРНЫХ
РЕЖИМОВ ПРИ ТРАНСПОРТИРОВКЕ
И ХРАНЕНИИ РЫБНОЙ ПРОДУКЦИИ**

ВАСИЛИЙ ПАНОВ

Заместитель генерального директора



НЕСОБЛЮДЕНИЕ ТЕМПЕРАТУРНОГО РЕЖИМА – ОСНОВНАЯ ПРОБЛЕМА ПРИ РАБОТЕ С ТЕРМОЧУВСТВИТЕЛЬНЫМИ ГРУЗАМИ, К КОТОРЫМ ОТНОСИТСЯ РЫБНАЯ ПРОДУКЦИЯ

Отсутствие непрерывного контроля за температурой даже на одном из участков холодной цепи как минимум сокращает срок хранения продукции, как максимум – приводит к порче продукта

Текущее положение дел

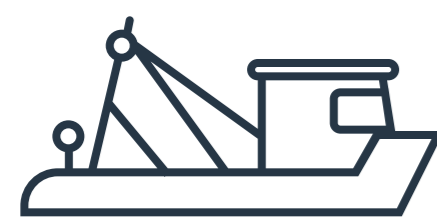
КОНТРОЛЬ ТЕМПЕРАТУРЫ ТОЛЬКО НА ТОЧКАХ ПРИЕМКИ БЕЗ АНАЛИЗА В ПРОЦЕССЕ ТРАНСПОРТИРОВКИ

- ✘ Посмертный учет, когда уже ничего сделать нельзя
- ✘ Отсутствие независимого потока данных, все проходит через руки человека
- ✘ Возможность искажения информации принимающим лицом

Идеальная картина



-20 °C



Вылов



-20 °C



Производство



-12 °C



Хранение



-10 °C



Доставка



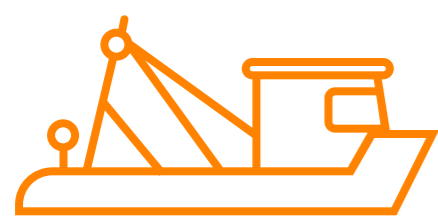
-20 °C



Реализация



-20 °C



Вылов



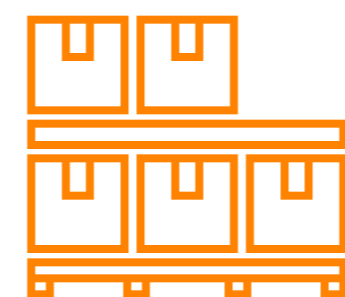
-20 °C



Производство



-20 °C



Хранение



-20 °C



Доставка



-20 °C



Реализация

АДВАНТУМ – РОССИЙСКИЙ РАЗРАБОТЧИК ВЫСОКОНАГРУЖЕННЫХ СИСТЕМ ДЛЯ КОНТРОЛЯ И УПРАВЛЕНИЯ ТРАНСПОРТОМ

- ! Контроль перевозок крупнейших продовольственных ритейлеров России
- ! Продуктовый портфель охватывает все области управления транспортом
- ! Опыт в разработке программного обеспечения в различных отраслях бизнеса

70 000+

Транспортных средств подключены к нашим сервисам

13 000+

Рейсов в день контролируют сервисы Адвантум

21 500+

Тонн грузов ежедневно транспортируется нашими клиентами

1 200+

Компаний используют продукты Адвантум для своей работы



Широкий перечень контролируемых параметров холодильного оборудования

Возможность удалённого управления холодильным оборудованием

- ✓ Данные по температуре онлайн
- ✓ Функции блока мониторинга и терморегистратора
- ✓ Подключение к CAN-шине
- ✓ Подключение дополнительного оборудования в том числе ДУТ
- ✓ Соответствие требованиям законодательства ГОСТ Р 56940-2016

±0,5°C

Погрешность измерений

СИ 72092-18

Регистрационный №

Протоколы передачи данных

Wialon combine | Wialon IPS v.2.0 | EGTS

А TMS

Заявки Рейсы Вне рейса Планирование Состояние ТС Журнал планирований

Рейсы | 387 / 387

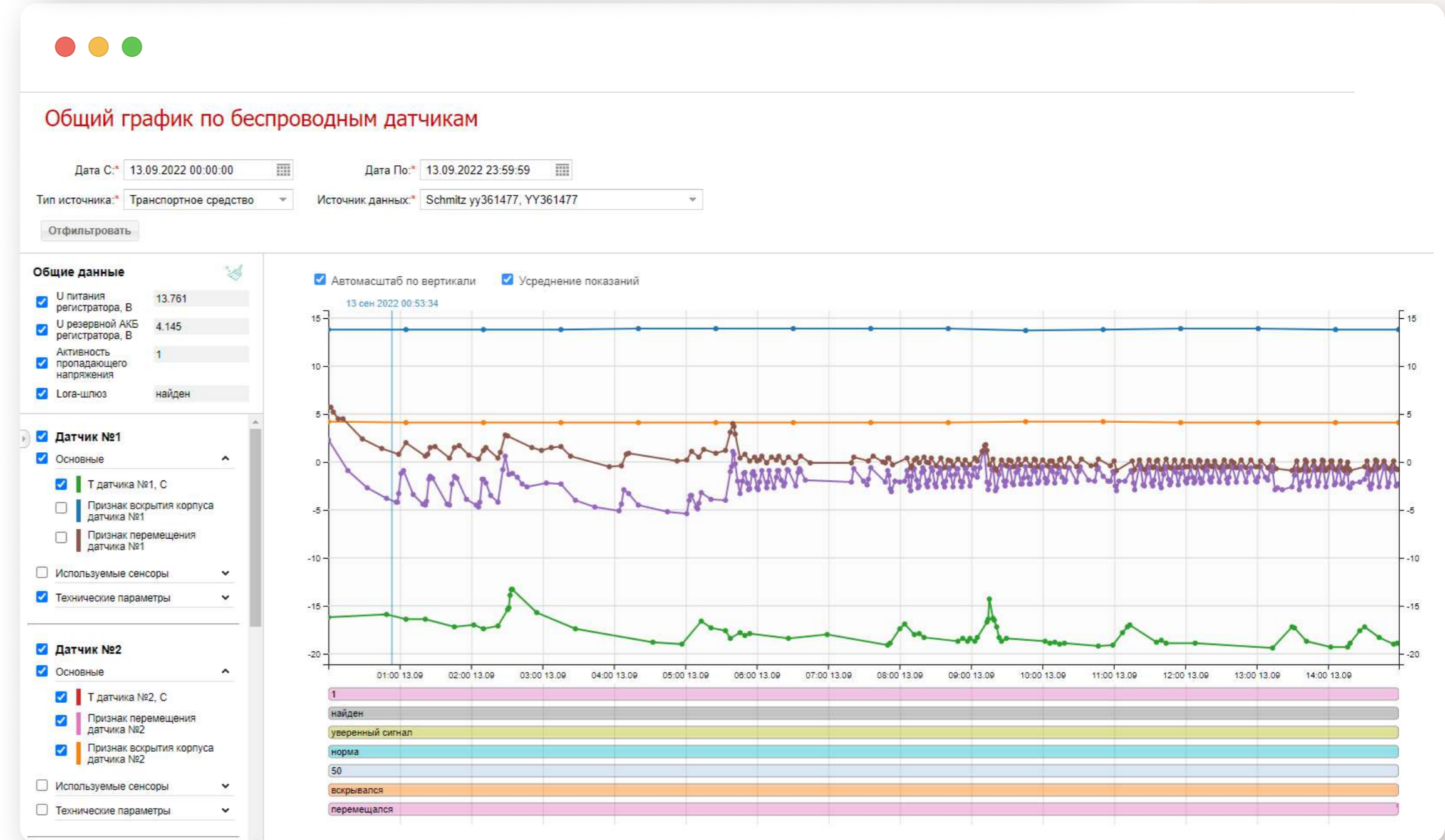
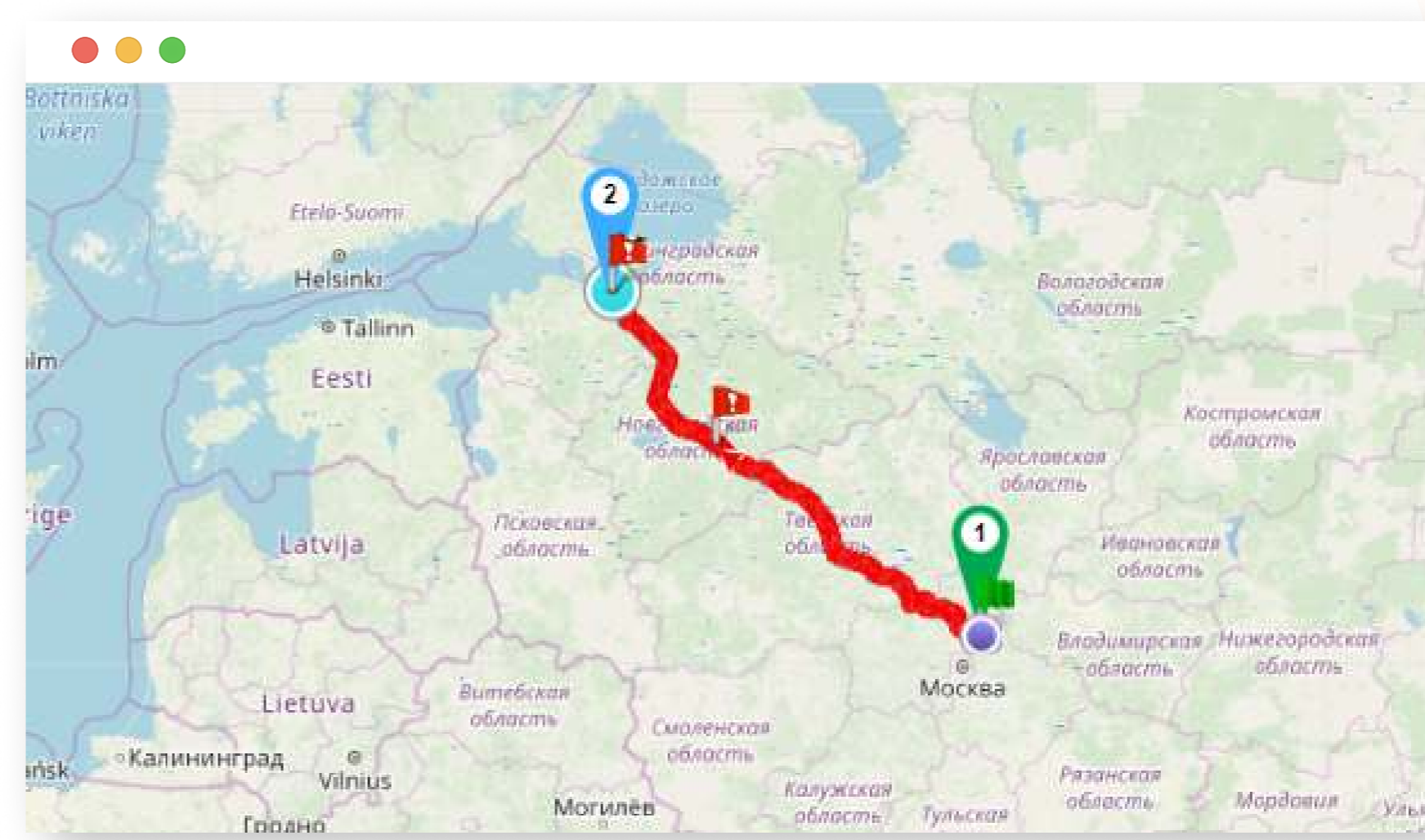
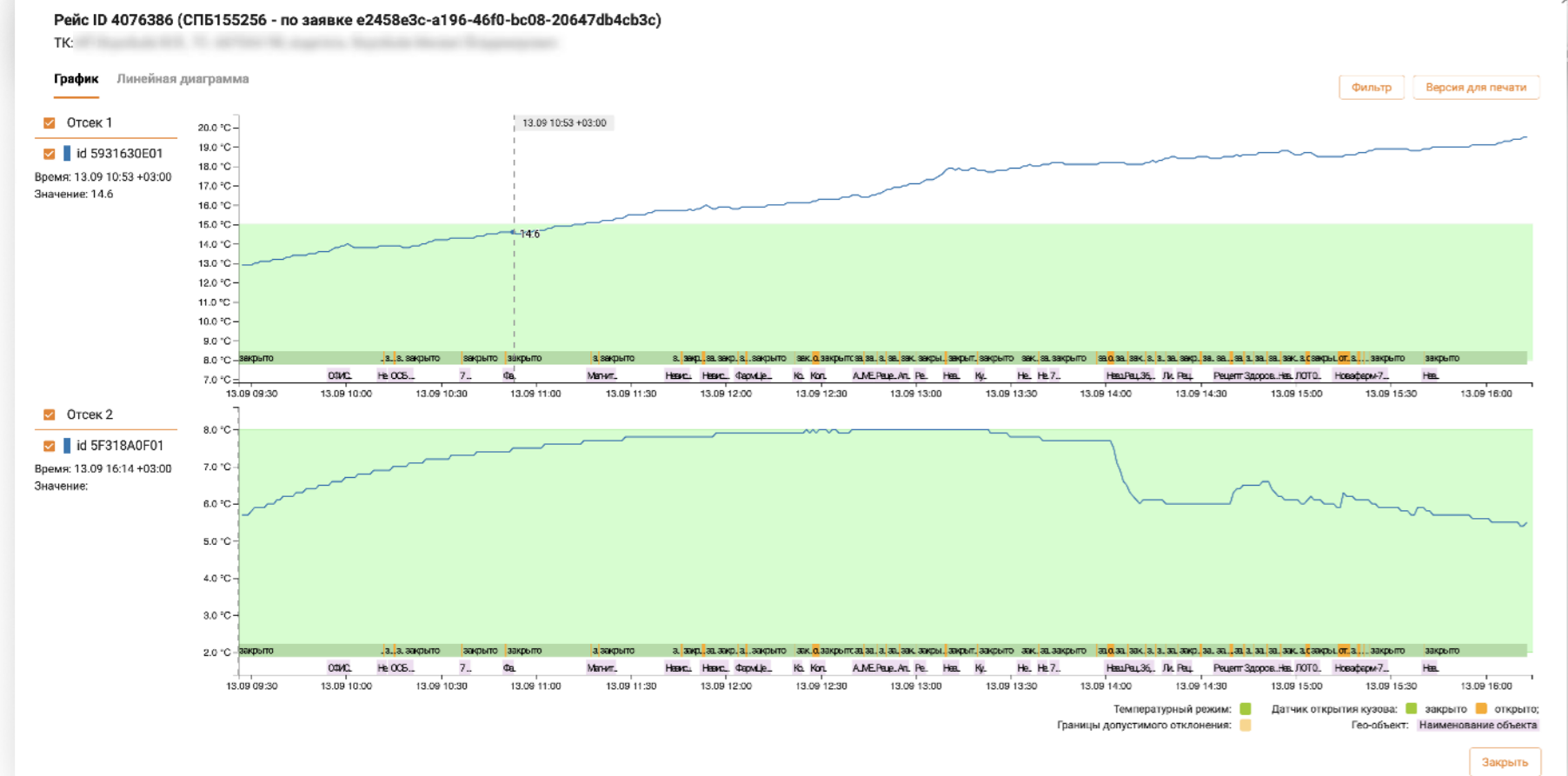
ID	Статус	Т инцидент	Т инцидент	В инцидент	Контроль телематики	Отправ. Водител	Заказчик	Перевозчик	Тоннаж, кг	ТС	Прицеп	ТС оборудовано	Отсутствие телематики	Точка подачи	Точка окончания	Начало (план)	Окончание (план)	Длит (план)
4061486	Выполняется	Средний	Высокий		✓	□			1500			✓		Склад Тюмень (ЕКТ000011540)	Широтная, 99/5 (ЕКТ000005022)	13.09.2022 10:00	13.09.2022 21:00	11 ч
4076386	Выполняется	Средний	Высокий		✓	□			1500			✓		САМОВЫВОЗ (СПБ000010506)	Невис 474 СПб (СПБ000010526)	13.09.2022 09:00	13.09.2022 18:10	9 ч 10
4078946	Выполняется	Средний	Высокий		✓	□			1500			✓		ТП Чита (ИРК000002767)	Карымский район, с. Урульга, ул. Ленина 12	12.09.2022 08:30	13.09.2022 16:30	1 д 8
4079706	Выполняется	Средний	Высокий		✓	□						✓		ОП Курск (ВРН000002935)	Железнодорожк Ленин 12	12.09.2022 07:00	12.09.2022 16:00	9 ч
4080152	Выполняется	Средний	Высокий		✓	□						✓		САМОВЫВОЗ (ВРН000006378)	Россошь г. Пролетарская ул.	12.09.2022 06:00	12.09.2022 14:00	8 ч
4081566	Выполняется	Средний	Высокий		✓	□			1500			✓		ФК ПУЛЬС 2022 (Объездной тракт)	Фармерсвил (Чехова ул, 35)	13.09.2022 07:00	13.09.2022 16:00	9 ч
4081567	Выполняется	Средний	Высокий		✓	□			1500			✓		ФК ПУЛЬС 2022 (Объездной тракт)	Бугульма г. Владимира Ленина	13.09.2022 07:00	13.09.2022 20:00	13 ч
4081582	Выполняется	Средний	Высокий		✓	□			1500			✓		САМОВЫВОЗ (КЗН000007711)	Эрафарм ООО Казань	13.09.2022 08:00	13.09.2022 15:00	7 ч
4081674	Выполняется	Средний	Высокий		✓	□						✓		САМОВЫВОЗ (ВРН000006378)	Об Воронеж г. Труда пр-кт, дом № 29	13.09.2022 07:00	13.09.2022 16:00	9 ч

Точки доставки | 53 / 53

№ п/п	Статус	Наименовани	Адрес	Операция	Прибытие (план)	Убытие (план)	Источник	П (с)
1	Попадание в окно	САМОВЫВОЗ 196158, Санкт-Петербург г. (СПБ0000105)	Дунайский пр-кт, дом № 13.	Погрузка	13.09.22 09:00	13.09.22 10:00	ТС	1:0
2	Попадание в окно	7 Чудес Света 188681, Ленинградская обл, Всеволожский р-н, Халопе		Разгрузка	13.09.22 10:00	13.09.22 18:10	ТС	1:1
3	Попадание в окно	Невис 513 188683, Ленинградская обл, Всеволожский р-н, Им Свердлова		Разгрузка	13.09.22 10:00	13.09.22 18:10	ТС	1:1
4	Попадание в окно	36.6+ Аптека 246 188686, Ленинградская обл, Всеволожский р-н, Им Свердлова		Разгрузка	13.09.22 10:00	13.09.22 18:10	ТС	1:1
5	Попадание в окно	ОБИС НЕВИС 193149, Ленинградская обл, Всеволожский р-н, Им Свердлова		Разгрузка	13.09.22 10:00	13.09.22 18:10	ТС	1:0
6	Попадание в окно	ПРАЙС (СПБ0000137) Санкт-Петербург г. Дунайский пр-кт, дом № 13.		Разгрузка	13.09.22 10:00	13.09.22 18:10	Не определено	1:1
7	Попадание в окно	Невис 492 188683, Ленинградская обл, Всеволожский р-н, Им Свердлова		Разгрузка	13.09.22 10:00	13.09.22 18:10	ТС	1:1
8	Попадание в окно	Народная 188640, Ленинградская обл, Всеволожский р-н, Им Свердлова		Разгрузка	13.09.22 10:00	13.09.22 18:10	ТС	1:1

Инциденты | 56 / 57

ID	Фото	Тип	Дата и время возникновения	Создан	Важность	Статус	Описание	Координата	Особое внимание
14608		ТС не прибыло	13.09.2022 10:00	СИСТЕМА	Низкая	Новый	Опоздал на начало точки: 59.846622467; 30.527900695	59.846622467; 30.527900695	
14608		ТС не прибыло	13.09.2022 10:00	СИСТЕМА	Низкая	Новый	Опоздал на начало точки: 59.846622467; 30.527900695	59.846622467; 30.527900695	
14608		ТС не прибыло	13.09.2022 10:00	СИСТЕМА	Низкая	Новый	Опоздал на начало точки: 59.846622467; 30.527900695	59.846622467; 30.527900695	
14608		ТС не прибыло	13.09.2022 10:00	СИСТЕМА	Низкая	Новый	Опоздал на начало точки: 59.846622467; 30.527900695	59.846622467; 30.527900695	
14608		ТС не прибыло	13.09.2022 10:00	СИСТЕМА	Низкая	Новый	Опоздал на начало точки: 59.846622467; 30.527900695	59.846622467; 30.527900695	
14608		ТС не прибыло	13.09.2022 10:00	СИСТЕМА	Низкая	Новый	Опоздал на начало точки: 59.846622467; 30.527900695	59.846622467; 30.527900695	
14608		ТС не прибыло	13.09.2022 10:00	СИСТЕМА	Низкая	Новый	Опоздал на начало точки: 59.846622467; 30.527900695	59.846622467; 30.527900695	
14608		ТС не прибыло	13.09.2022 10:00	СИСТЕМА	Низкая	Новый	Опоздал на начало точки: 59.846622467; 30.527900695	59.846622467; 30.527900695	





Производство



Склад



Транспортные
компании

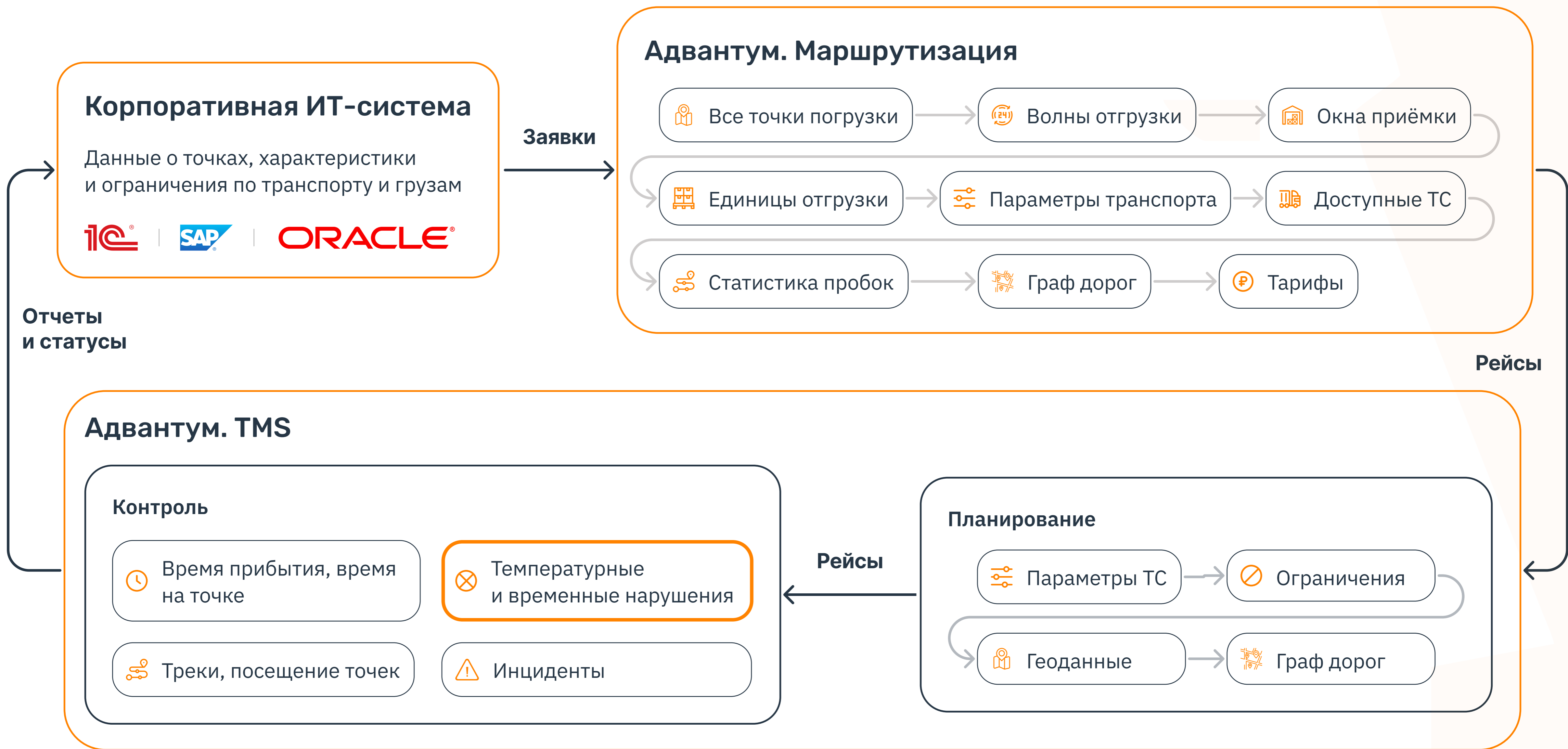


Торговые сети

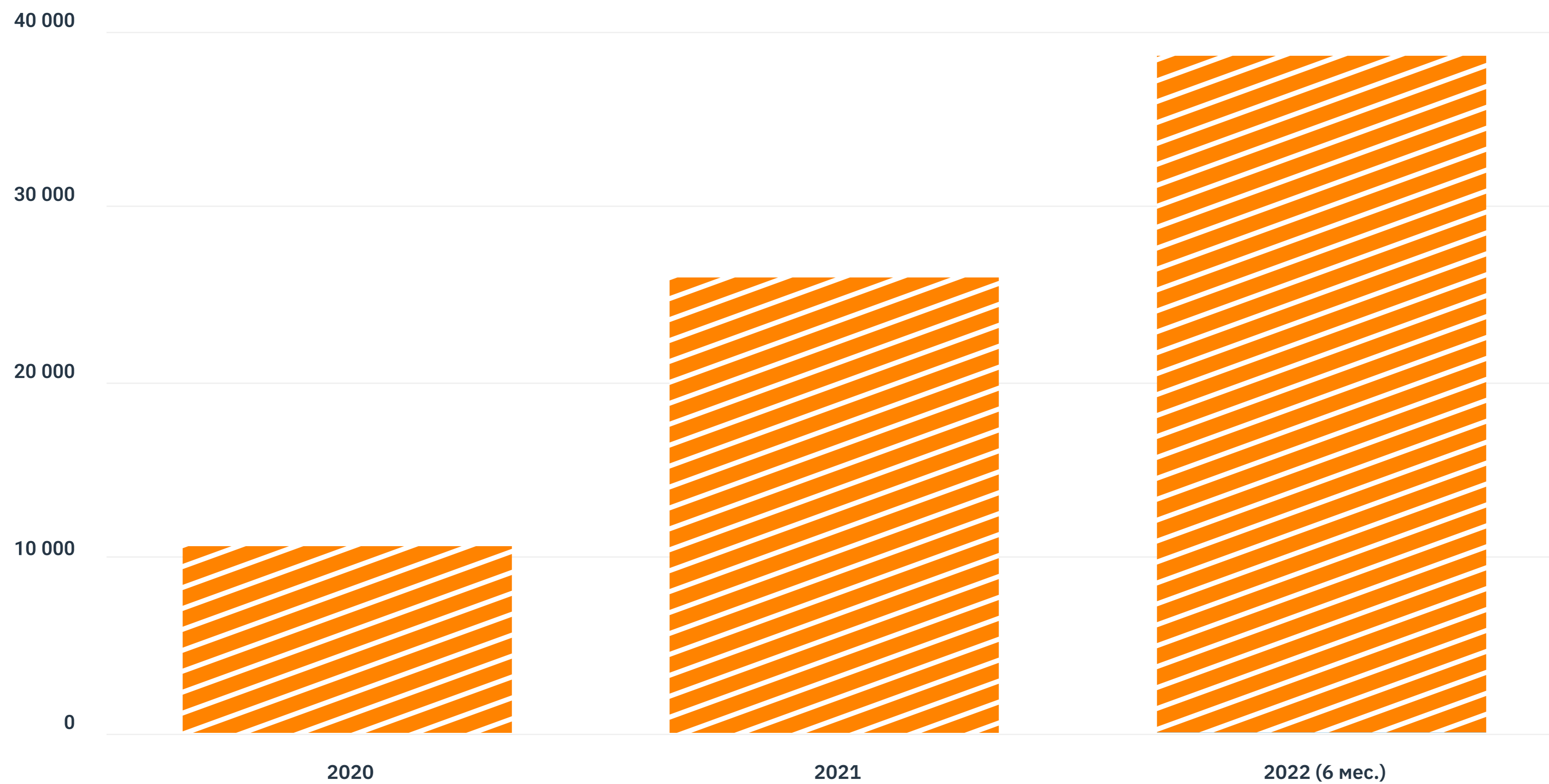


Сервисные
компании

- Все участники процесса в одном информационном поле
- Объективная картина о состоянии товара онлайн
- Единый контур контроля логистических процессов



Динамика подключения транспорта к сервисам Адвантум





СПАСИБО ЗА ВНИМАНИЕ

ВАСИЛИЙ ПАНОВ
ЗАМЕСТИТЕЛЬ ГЕНЕРАЛЬНОГО ДИРЕКТОРА

