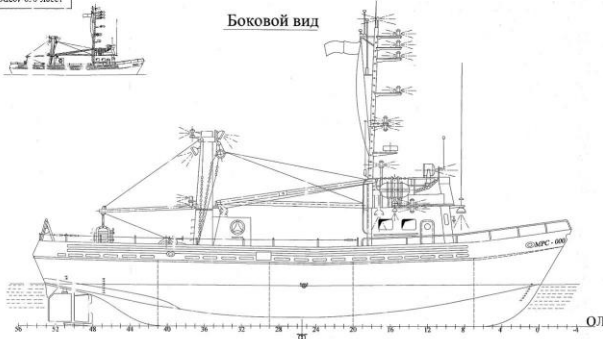




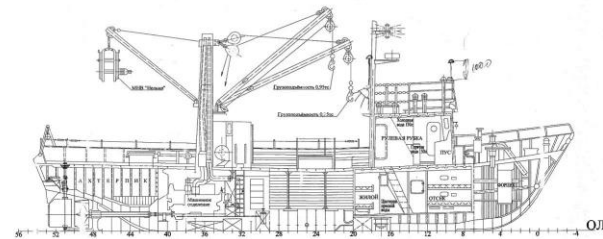
ФОРСС
ТЕХНОЛОГИИ



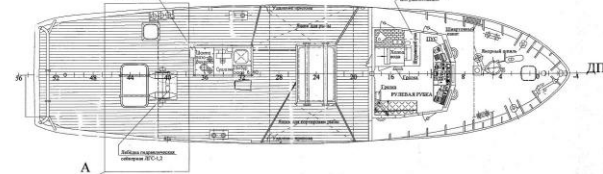
Боковой вид



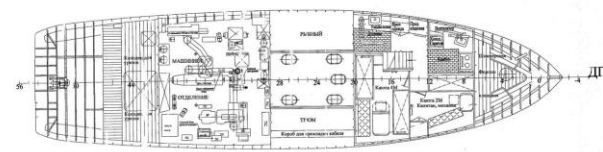
Продольный разрез



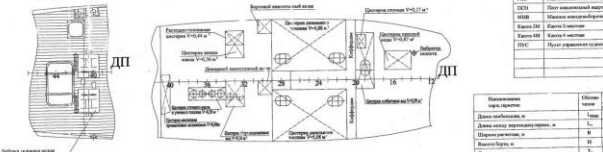
Главная палуба



Трюмы



Цистерны



Палуба рубки и капа



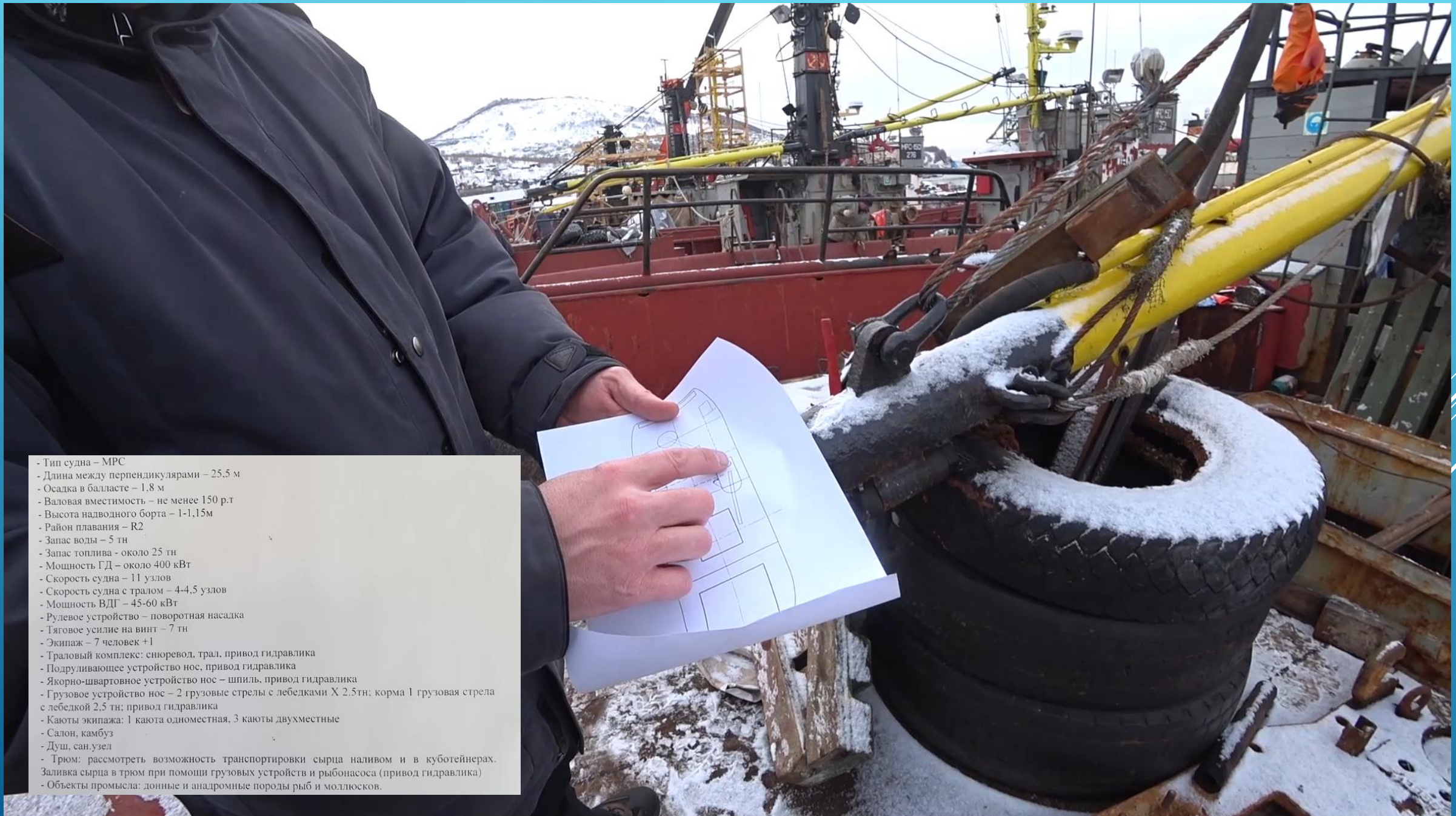
Таблица сведений о судне

РК:	Российская Федерация
ОД:	Одесская область
МВ:	Мариупольский район
Квартал:	Квартал 1
Квартал 2:	Квартал 2
МВ:	Мариупольский район

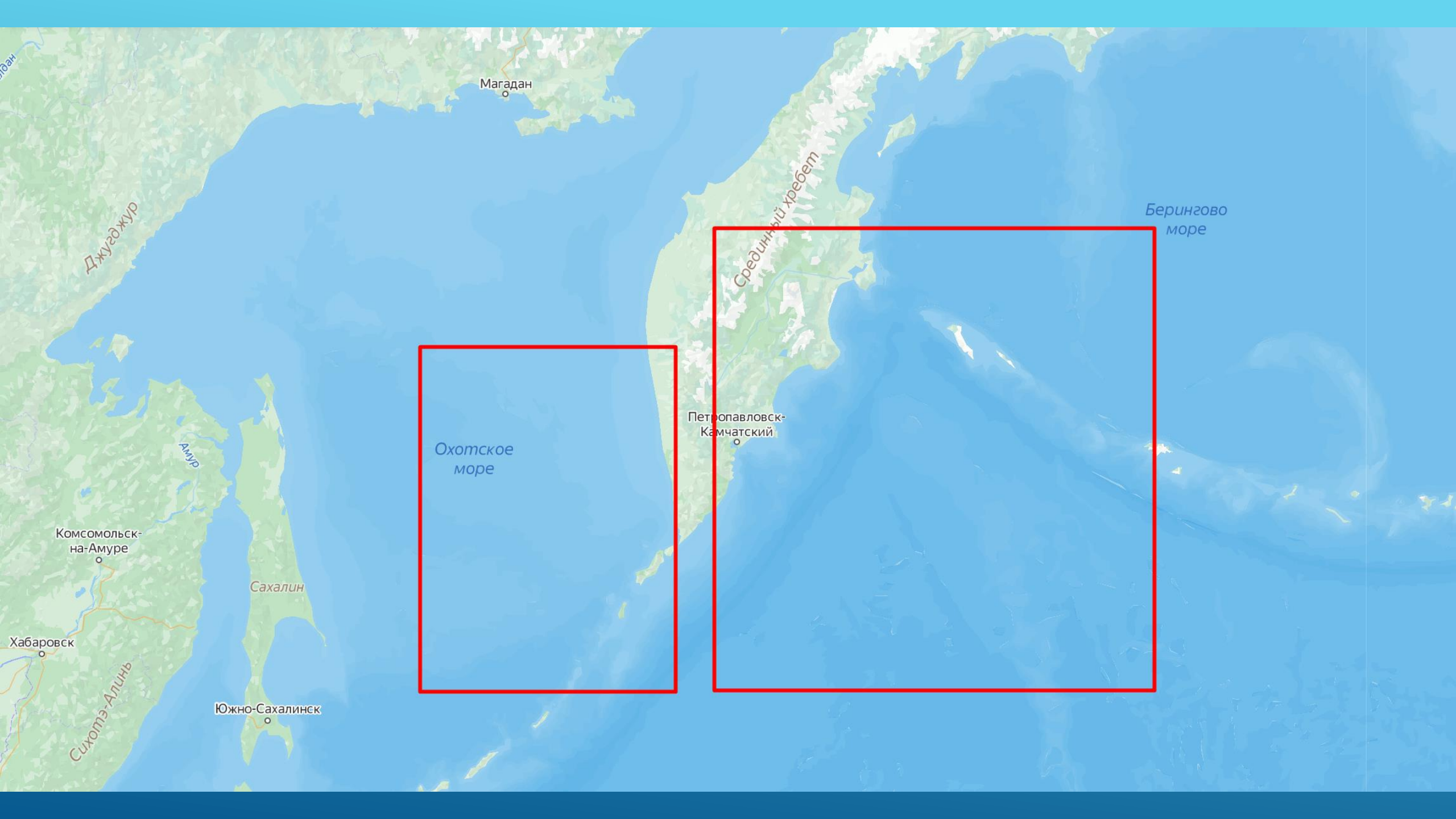
Водоизмещение, т	1338
Длина, м	23,4
Ширина, м	6,4
Высота борта, м	1,2
Объем трюма, м³	120
Объем палубы, м³	120
Объем рубки, м³	120
Объем кают, м³	120
Объем цистерн, м³	120
Объем оборудования, м³	120
Объем других помещений, м³	120
Объем всего, м³	120
Мощность двигателя, кВт	120
Скорость хода, узлы	120
Автономность, сут	120

1338К-050-402ВО
 ГОБЕН
 № 13381
 ГОБЕН
 с записью стр. № 267





- Тип судна – МРС
- Длина между перпендикулярами – 25,5 м
- Осадка в балласте – 1,8 м
- Валовая вместимость – не менее 150 р.т
- Высота надводного борта – 1-1,15м
- Район плавания – R2
- Запас воды – 5 тн
- Запас топлива - около 25 тн
- Мощность ГД – около 400 кВт
- Скорость судна – 11 узлов
- Скорость судна с тралом – 4-4,5 узлов
- Мощность ВДГ – 45-60 кВт
- Рулевое устройство – поворотная насадка
- Тяговое усилие на винт – 7 тн
- Экипаж – 7 человек +1
- Траловый комплекс: сноревод, трал, привод гидравлика
- Подруливающее устройство нос, привод гидравлика
- Якорно-швартовное устройство нос – шпиль, привод гидравлика
- Грузовое устройство нос – 2 грузовые стрелы с лебедками X 2,5тн: корма 1 грузовая стрела с лебедкой 2,5 тн; привод гидравлика
- Каюты экипажа: 1 каюта одноместная, 3 каюты двухместные
- Салон, камбуз
- Душ, сан.узел
- Трюм: рассмотреть возможность транспортировки сырца наливом и в куботейнерах. Заливка сырца в трюм при помощи грузовых устройств и рыбонасоса (привод гидравлика)
- Объекты промысла: донные и анадромные породы рыб и моллюсков.



Магадан

Джугд-жуур

Берингово море

Срединный хребет

Охотское море

Петропавловск-Камчатский

Сахалин

Южно-Сахалинск

Амур

Комсомольск-на-Амуре

Хабаровск

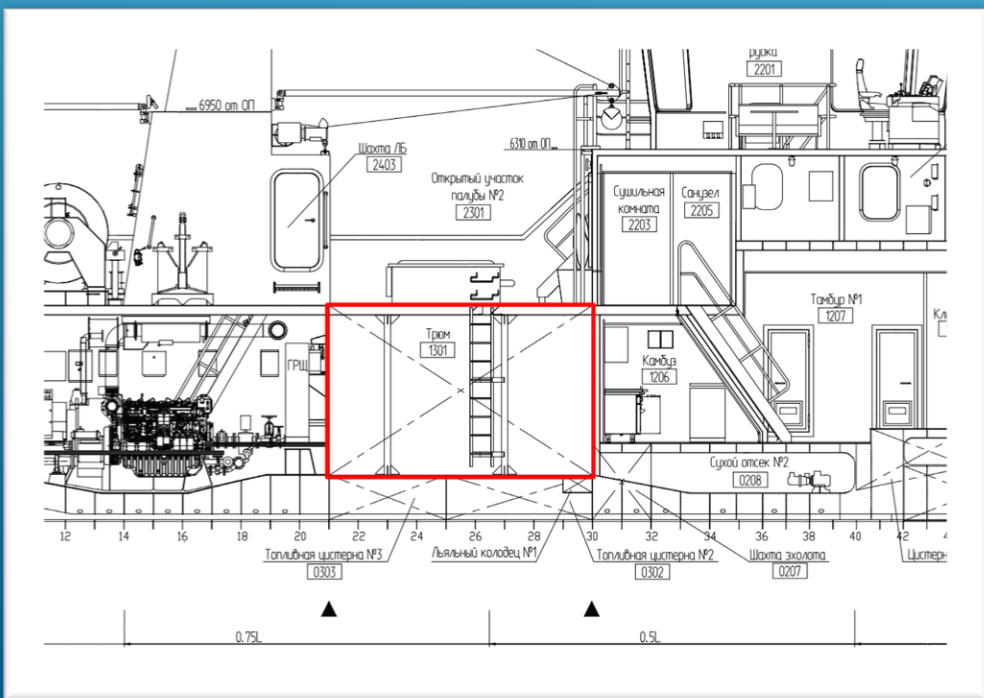
Сихотэ-Алинь



ОКТЯБРЬСКИЙ В 2017 ГОДУ. СЪЕМКА С ДРОНА АЛЕКСАНДРА ФЕОФАНОВА

OKTYABR'SKIY IN 2017. DRONE FOOTAGE BY ALEKSANDR FEOFANOV





ДОРОЖНАЯ КАРТА СТРОИТЕЛЬСТВА МРС ПРОЕКТА 04130.**Разделы:**

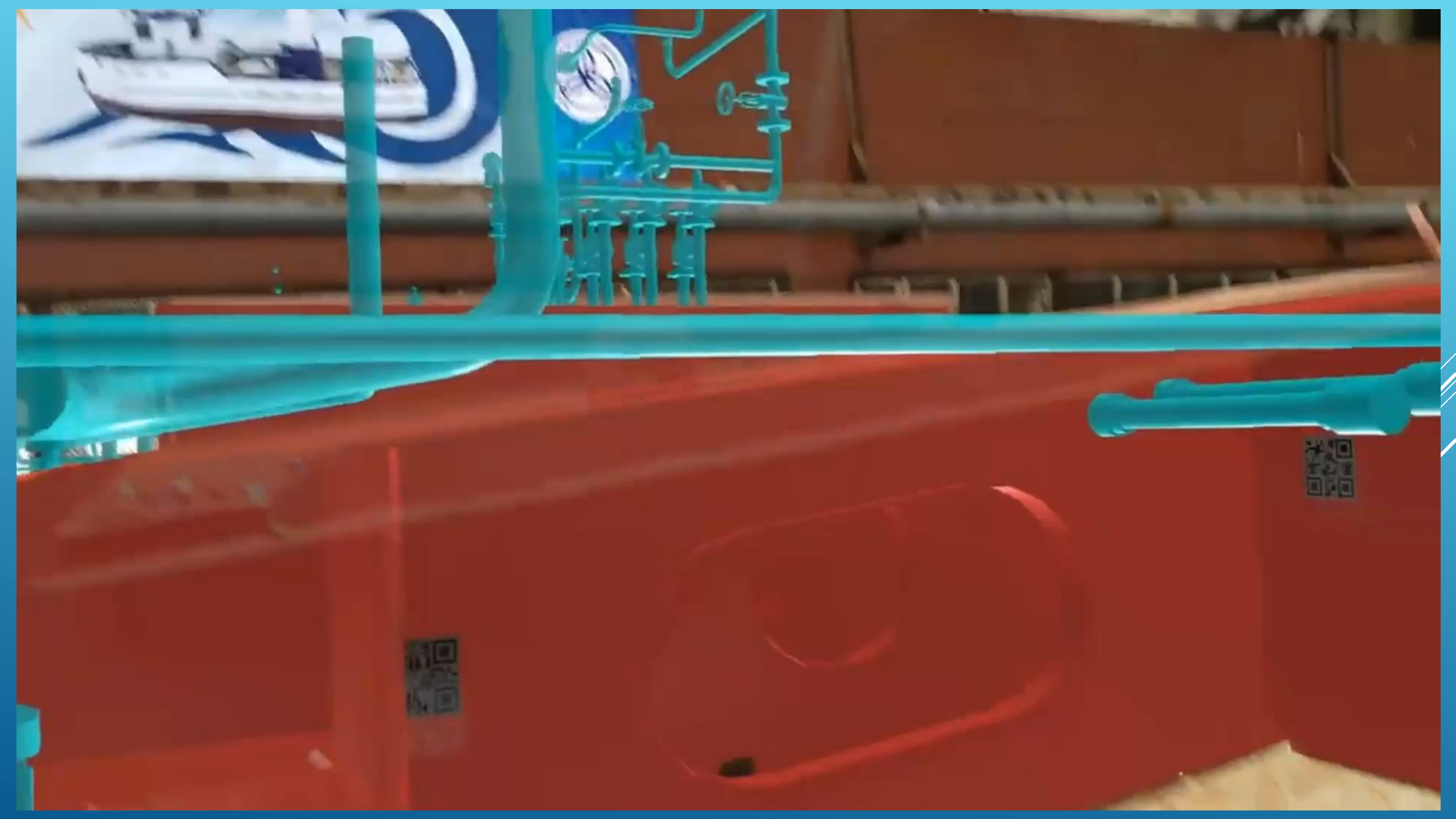
1. Проектирование (включая надзор РМРС за проектированием).
2. Подготовка производства.
3. Производственные мощности.
4. Осуществление закупочной деятельности.
5. Контроль за строительством со стороны РМРС.
6. Контроль за строительством со стороны Заказчика.

№ пп	Мероприятие	Срок реализации	Результат	Ответственный
1. ПРОЕКТИРОВАНИЕ				
1.1.	Заключение контракта на проектирование судна.	Декабрь 2019	Подписан контракт	Форсс-Технологии
1.2.	Разработка ПДСП, РКД, ПСД и ЭД.	По графику	Согласованный проект на судно	Форсс-Технологии
1.3.	Заключение контракта по наблюдению за	Направлено письмо в	Заключение контракта,	Форсс-









Спасибо за внимание!

