



МУРМАНСКИЙ МОРСКОЙ РЫБНЫЙ ПОРТ

План развития Акционерного общества «Мурманский морской рыбный порт»

Мурманский морской рыбный порт включает четыре грузовых района



Район Угольная база



Южный грузовой район



Нефтебаза



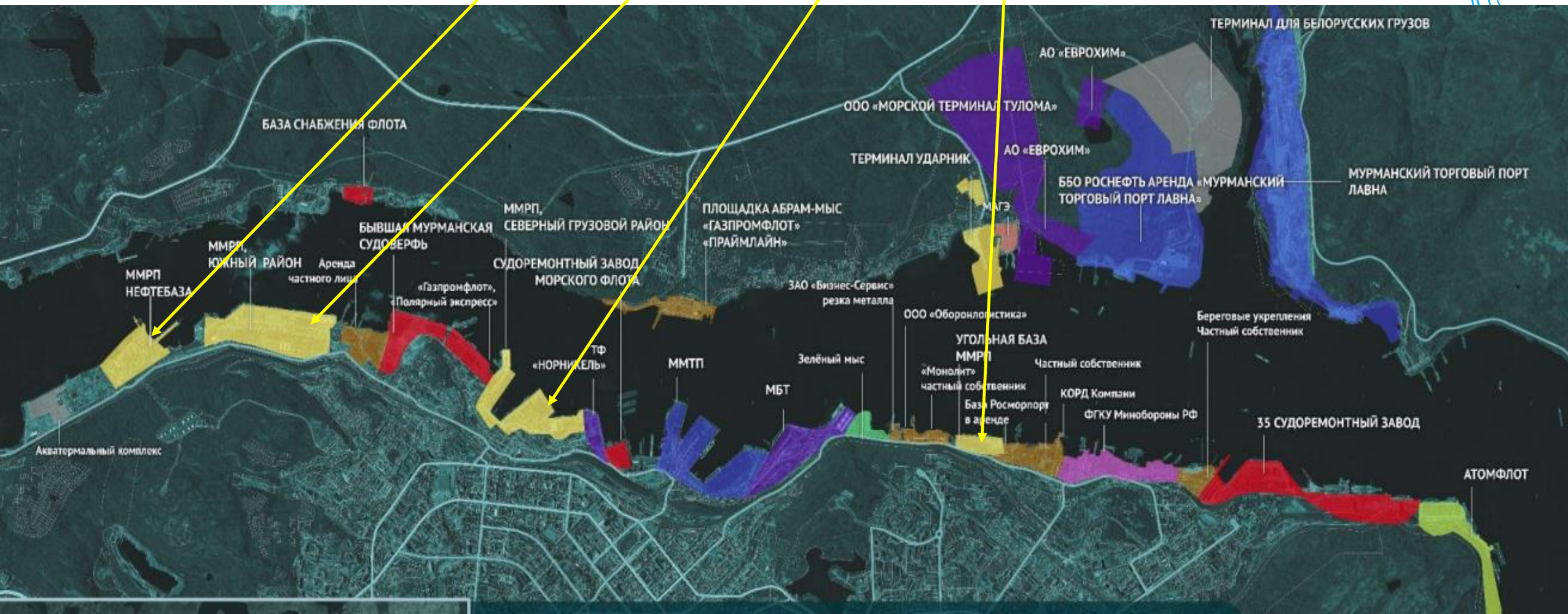
Северный грузовой район



Все четыре района ММРП расположены на правом берегу Кольского залива в черте города Мурманска



Районы Мурманского морского рыбного порта



Концепция развития Мурманского морского порта



Обеспечение комплексного портового обслуживания рыбопромышленной отрасли Северного региона России



Обеспечение перевалки грузов и обслуживания судов, работающих на маршруте Северного морского пути

Обеспечение судоремонта рыбопромыслового флота



Южный грузовой район



Общая площадь 51 Га

9 причалов
протяженностью 1190
метров, с глубинами 4,0 –
8,8 метров

11 порталных кранов,
грузоподъемностью 5-10
тонн.

Три холодильника
общей вместимостью 35
тыс. тонн

Наличие крытых складов и
открытых складских
площадок



Железнодорожная
инфраструктура, включая два
собственных локомотива

Комплекс по перевалке
нефтепродуктов



Главный Арктический рыбный порт



Обновленный фронт из 10 причалов длиной 1350 метров с осадкой 9,0 м

5 холодильников (из них 2 новых) вместимостью 60 тыс. тонн

Инвестиции 10 млрд.руб

Срок окупаемости 10 лет

Дополнительных рабочих мест 450

РЕКОНСТРУКЦИЯ ЮЖНОГО РАЙОНА АО "МУРМАНСКИЙ МОРСКОЙ РЫБНЫЙ ПОРТ"

Контейнерная площадка 19 000 кв.м

Фабрики передержки краба

Центр досуга и спорта 24 500 кв.м – набережная, парк, рыбный рынок, ресторан, экспоцентр.

Рыбная биржа и деловой центр

Причалы для прибрежных рыбопромысловых судов

Льдозавод

Современный железнодорожный фронт вместимостью 32 вагона

Склад-мастерская рыбопромыслового оборудования

Тарный комбинат

Комплекс перевалки нефтепродуктов

Спортивно-оздоровительный центр Рыбного порта

Автомобильный въездной комплекс

Индустриальный парк для предприятий среднего и малого бизнеса площадью 20 000 кв.м.

Гаражно-ремонтный комплекс

Очистные сооружения со станцией очистки льяльных вод



Северный грузовой район



Общая площадь 35 Га

**25 причалов
протяженностью 1376
метров, с глубинами 2,7 –
6,8 метров**

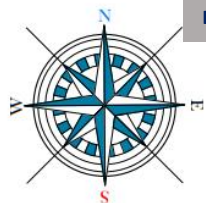
**Грузоподъемное
оборудование отсутствует**

**Железнодорожная
инфраструктура
отсутствует**

**Большинство объектов
находятся в аварийном
состоянии**



Универсальный морской порт



Рыбopерерабатывающий комбинат

Береговая база шельфовых проектов Арктики

Инвестиции 30 млрд.руб

Срок окупаемости 10 лет

Дополнительных рабочих мест 850

Новый глубоководный причальный фронт длиной 830 метров (глубина 14 и более метров)

Склады для рефгрузов

Холодильный комплекс вместимостью 10 000 тонн

Контейнерный терминал мощностью 500 тыс TEU

Тарный комбинат

Поликлиника порта

Управление порта

Деловой центр

Досмотровый комплекс

Арктический детский центр

Развитый железнодорожный фронт вместимостью 130 вагонов

Набережная со смотровой площадкой и фудкортом

Автомобильный логистический центр





Угольная база

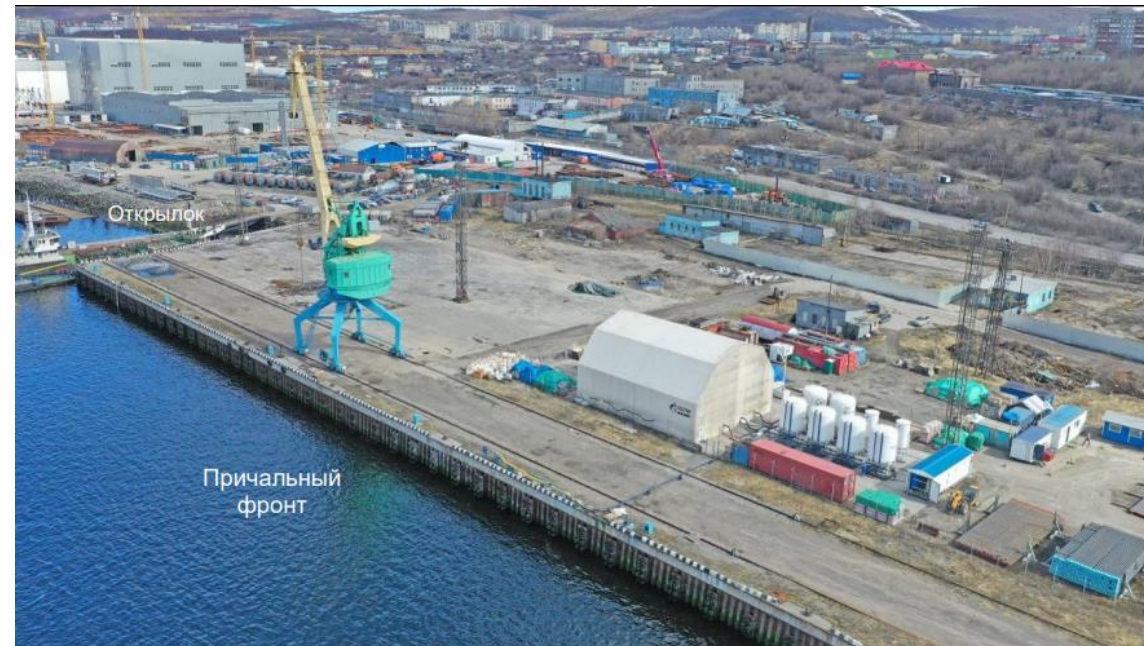
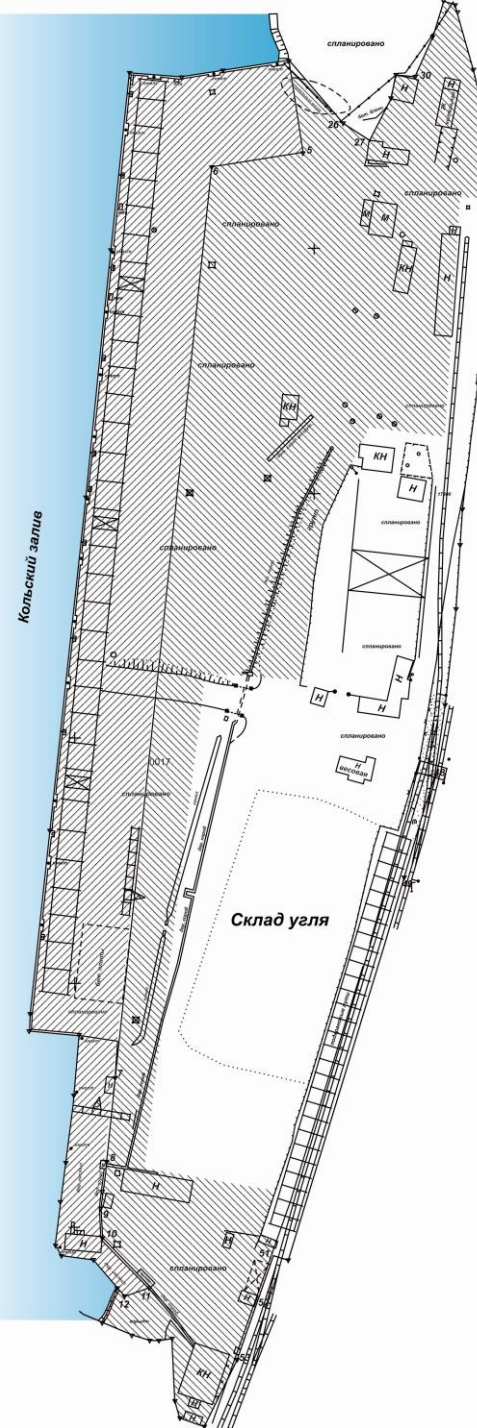
Общая площадь 7,8 Га

Причал длиной 165 метров

Недостроенный причал
длиной 227 метров

3 порталных крана,
грузоподъемностью 10
тонн.

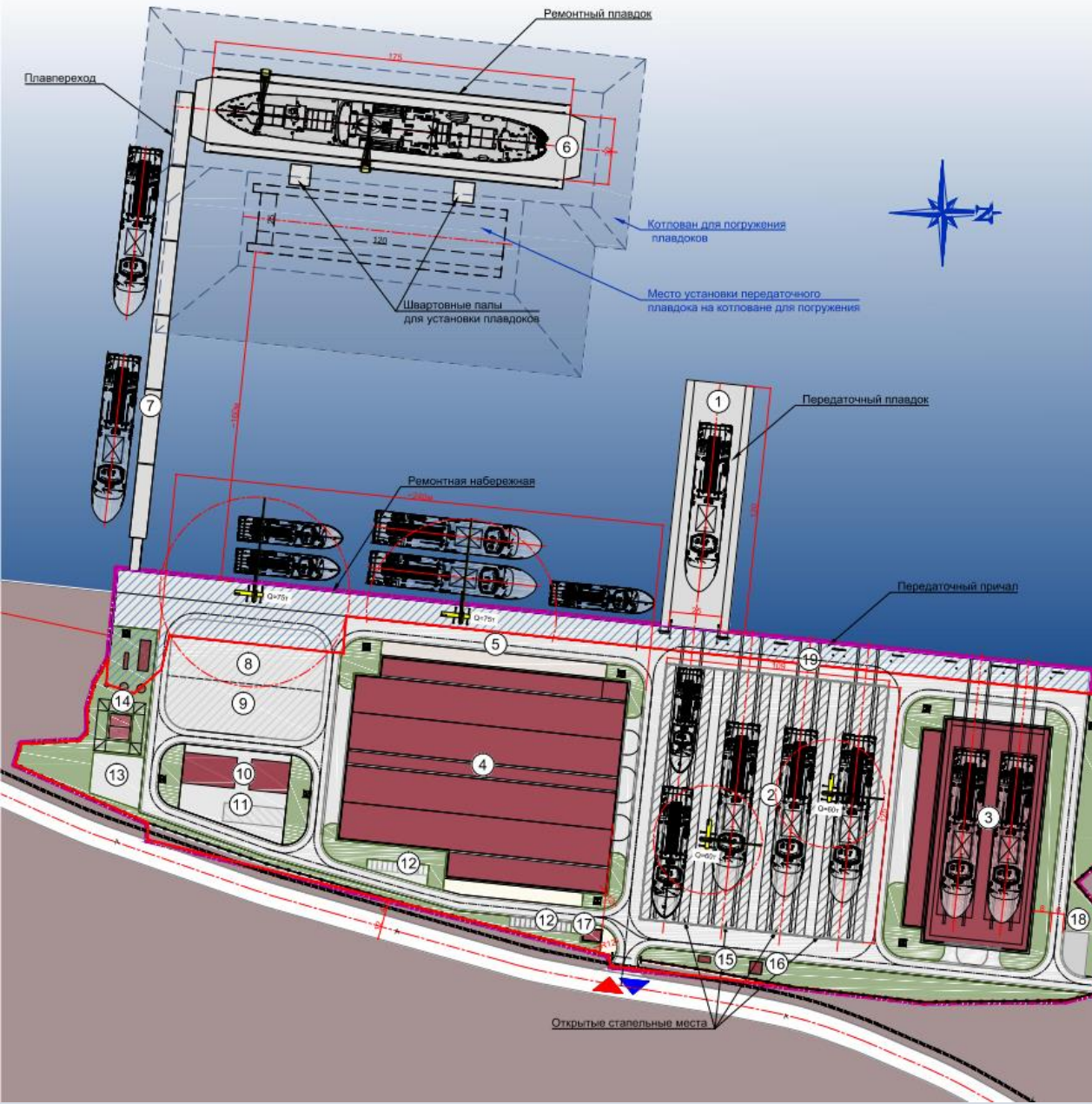
Железнодорожный путь
вместимостью 10 вагонов



Судоремонтный кластер ГТЛК/ММРП

Инвестиции
14,5 млрд.руб

Дополнительных
рабочих мест 200



Передаточный плавучий док
– 4000 кв.м

Открытый стапель –
13 625 кв.м

Эллинг – 6200 кв.м

Блок судоремонтных
цехов 12 000 кв.м



Нефтебаза

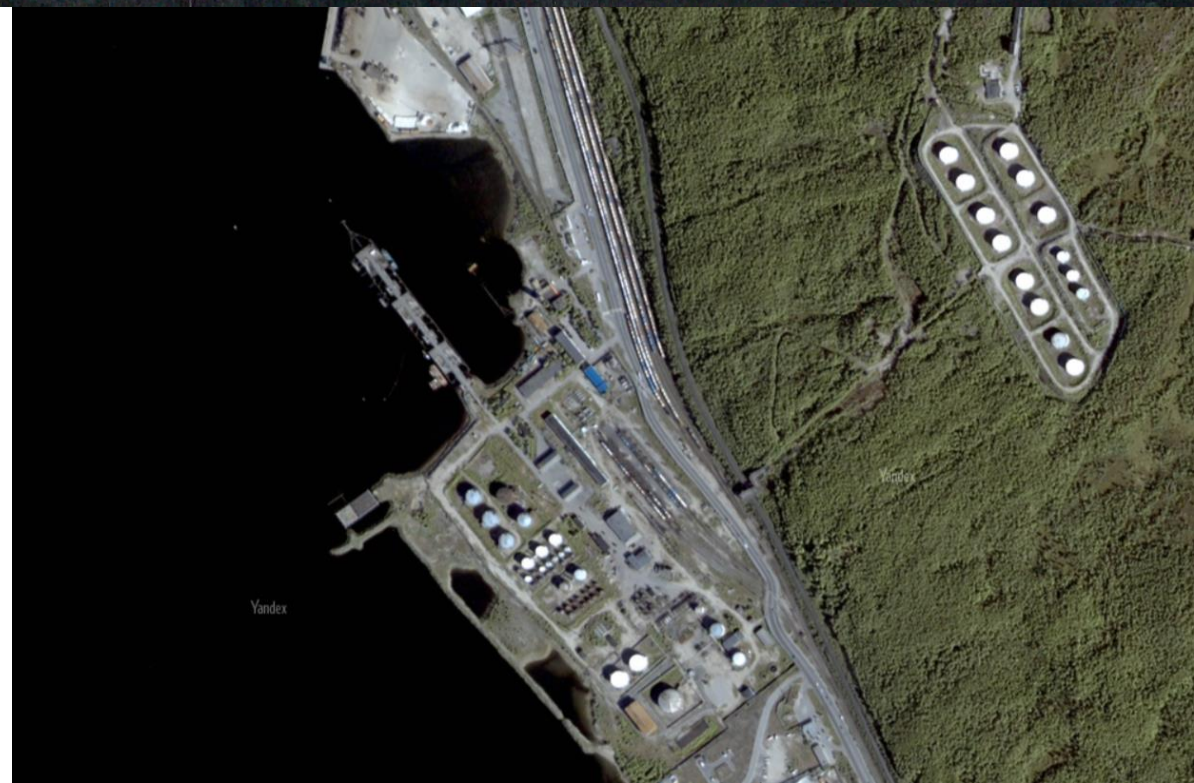
**Бункеровка судов,
работающих на
Севморпути и
снабжения объектов
Арктики
нефтепродуктами**



**Вместимость резервуаров
около 100 т.тонн**

**Ж/д станция Новорыбная
вместимость 350 вагонов**

**Необходимые инвестиции в капитальный
ремонт около 4 млрд рублей**



База газации



Оборудование плавпричалами для межрейсовой стоянки судов

Позволит обеспечить стоянку 16 судов

